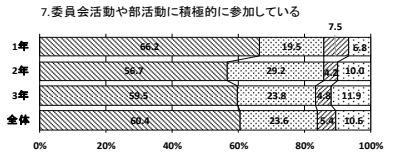


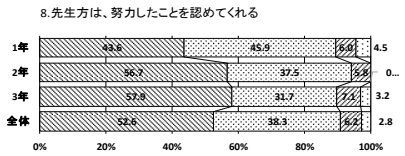
令和5年度 教育活動に関するアンケート 集計結果 (生徒7～13)

○今年度も含めた過去4年間は、肯定的な意見が85%前後で推移しており、おおむね「委員会活動や部活動に積極的に参加している」と答えています。

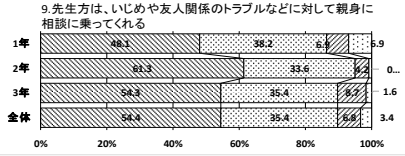
今年度は、「よくあてはまる」と答えた生徒が、全体で60%を超えました。コロナ禍の悪影響がなくなったことも、大きな要因の一つとなりました。



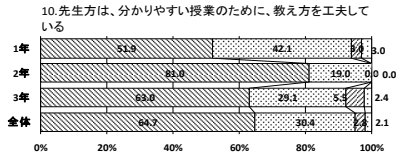
○今年度も含めて過去4年間で肯定的な回答が徐々に増加しており、昨年度より90%を超えています。生徒が、おおむね「先生方は、努力したことを認めてくれる」と感じていることが分かります。しかし、その一方で「先生方は、努力したことを認めてくれない」と感じている生徒が約10%います。このことを真摯に受け止め、生徒に寄り添いながら生徒の努力を把握し認め、適切な言葉がけ等ができるようにしていきたいと思います。



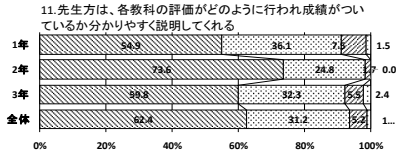
○今年度を含めた過去4年間で、肯定的な回答が90%前後で推移しており、生徒が、おおむね「先生方は、いじめや友人関係のトラブルなどに対して親身に相談に乗ってくれる」と感じていることが分かります。本校では年2回、生活やいじめについてのアンケートを行っていますが、その時に限らず、生徒の皆さんは、何かあったらすぐに、先生や保護者の方に相談してください。



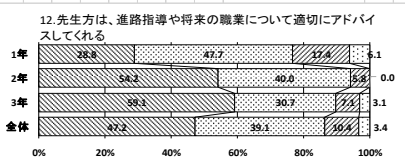
○過去3年間と比べて今年度は肯定的な回答が95%を超えることができました。生徒が、おおむね「先生方は、分かりやすい授業のために、教え方を工夫している」と感じていることが分かります。また、2年生では「よくあてはまる」と回答した生徒が8割を超えて、突出しています。1・3年生も8割を超えられるようにすることが、先生たちの努力目標です。これからも、さらに分かりやすい授業を行うために、教え方を工夫していきたいと思います。



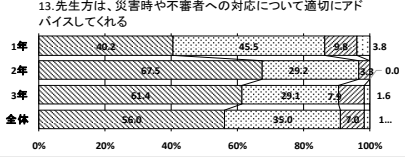
○「先生方は、各教科の評価がどのように行われ成績がついているか分かりやすく説明してくれる」とおおむね感じている生徒の割合が、昨年度より3ポイント以上増えました。中学校での評価の仕方が全国的に変わりましたが、生徒の皆さんも少しずつ慣れてきたように思います。さらに丁寧な説明をしていきたいです。



○今年度を含めた過去4年間で、おおむね「先生方は、進路指導や将来の職業について適切にアドバイスしてくれる」と感じている生徒が80%後半で推移しています。今年度は、学年が上がるとつれて、「あてはまる」の割合が増えていくという傾向がみられました。茅ヶ崎市の中学校3年生対象の調査では、「将来の夢や希望を持っている」の質問に対して69%が肯定的な回答をしています。将来の職業や方向性についても少しずつ考えていきましょう。

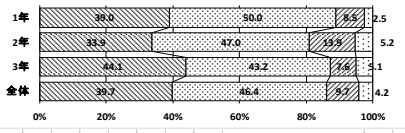


○今年度を含む過去4年間は、いずれもおおむね「先生方は、災害時や不審者への対応について適切にアドバイスしてくれる」と感じている生徒が90%を超えています。今年度は予定通りに避難訓練を実施することができました。いざというときに、かけがえのない命を守るために、それぞれの訓練が役立つよう願っています。



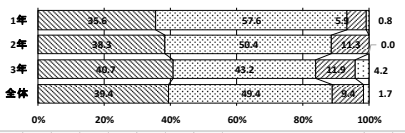
令和5年度 教育活動に関するアンケート 集計結果 (保護者7～13)

7.学校では、委員会活動や部活動が活発に行われている



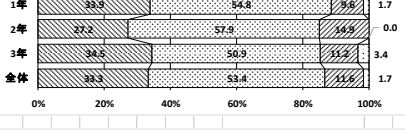
○約85%を超える方が、おおむね「委員会活動や部活動が活発に行われている」と回答しています。また、「よくあてはまる」と回答された方の割合は、昨年度より10ポイント増えました。制約なく、のびのびと活動ができるようになったことが、一つの要因です。

8.先生は、お子様が努力したことを適切に評価している



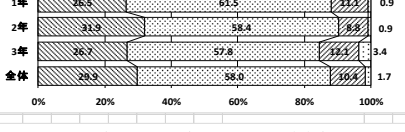
○過去3年間の肯定的な回答より、3ポイント増えました。生徒の肯定的な回答の割合とほぼ合致しています。今後も、生徒の努力を適切に評価すること、その説明を適切に行うことに努めていきたいと思っています。

9.先生は、いじめや友人関係のトラブルなどに対して迅速かつ丁寧に対応している



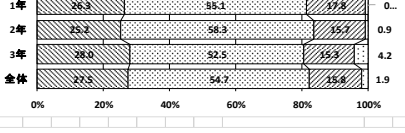
○今年度は肯定的な回答が、80%台後半となりました。全ての生徒が安心して学校生活を送れるよう、今後もいじめや友人関係のトラブルに対し迅速かつ丁寧に対応するよう努めます。

10.先生は、分かりやすい授業のために、教え方を工夫している



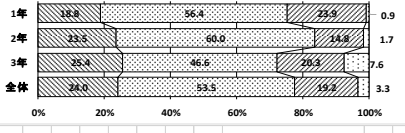
○9割近くの保護者の方より、肯定的な回答をいただいております。保護者の方も、昨年度に比べて学校を訪れる機会も増えたことと思います。今後も、授業方向上のための研究会を行い、全職員で授業改善に取り組んでいきたいです。

11.先生は、各教科の評価がどのように行われ成績がついているか、分かりやすく説明している



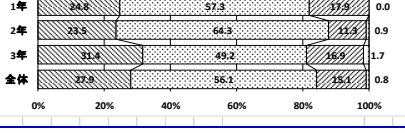
○約80%の方が、おおむね「先生は、評価や成績のつけ方を分かりやすく説明している」と回答しています。生徒と肯定的な回答の割合と比較すると、10ポイント以上の開きが生じています。中学校での評価の仕方が全国的に変わりましたが、保護者のみなさまにも、丁寧な説明をさせていただきたいです。

12.先生は、進路指導や将来の職業について適切にアドバイスしている



○おおむね「先生は、進路指導や将来の職業について適切にアドバイスしている」という回答が80%後半です。しかしながら、これも生徒の肯定的な回答とは10ポイントほど低くなっています。今年度は2年生の職場体験期間を2日間で実施いたしました。キャリア教育にも重点を置き取り組んでまいります。

13.先生は、災害時や不審者への対応について適切にアドバイスしている



○今年度は80%を超える方が、おおむね「先生は、災害時や不審者への対応について適切にアドバイスしている」と回答しています。学校では、毎年度当初に「防災対策マニュアル」、「緊急対応マニュアル」を作成し全職員と共有しており、緊急時や災害時の対応を周知しています。また、不審者情報については、担任または顧問から生徒に直接伝え、注意を呼び掛けるとともに、緊急時には、「コクー」で配信を行いますので、ご対応よろしく願いたします。