

2月行事予定

日	曜日	主な行事	授業時数					
			1年	2年	3年	4年	5年	6年
1	水	学校評価会議10:30～	4	5	6	6	6	6
2	木		B5	B5	B5	B6	B6	B5
3	金	3年警察署来校 SC(スクールカウンセラー)来校	5	5	6	6	6	5
4	土							
5	日							
6	月	ALT(外国人英語指導助手)来校	B4	B4	B4	B4	B4	B4
7	火	授業参観懇談会、学校報告会1・4年 ALT来校	5	5	5	5	5	5
8	水	授業参観懇談会、学校報告会2・5年	4	5	6	6	5	6
9	木	授業参観懇談会、学校報告会3・6年・仲よし	B5	B5	B6	B6	B6	B5
10	金	給食費等引き落とし日2ヶ月分	5	5	6	6	6	6
11	土	建国記念の日						
12	日							
13	月	ホノルル学習関係者来校(6-5) ALT来校	5	5	5	5	5	5
14	火	委員会活動(5年) ALT来校	5	5	5	5	6	5
15	水		4	5	6	6	6	6
16	木	6年梅中出前授業	B5	B5	B5	B6	B6	B6
17	金	SC来校	5	5	6	6	6	6
18	土							
19	日							
20	月	プラザ 給食費再引き落とし日 ALT来校	5	5	5	5	5	5
21	火	ALT来校	5	5	5	5	5	5
22	水		B4	B5	B6	B6	B6	B6
23	木	天皇誕生日						
24	金		5	5	6	6	6	6
25	土							
26	日							
27	月	ALT来校	5	5	5	5	5	5
28	火		5	5	5	5	5	5

お知らせ

▼COCOO(コクー)今後のスケジュールについて

梅田日より1月号でもお伝えしましたが、茅ヶ崎市では、学校からのメール配信機能を含む欠席連絡システム「COCOO(コクー)」の「学校連絡・情報共有サービス」を導入することとなりました。つきましては、梅田小学校の今後の予定をお伝えいたします。

2月6日(月)

関連書類並びに登録用QRコードを配付

2月6日～2月19日

保護者登録期間

2月27日(月)

学校よりテスト送信

2月28日(火)

全家庭より、出欠に関するテスト送信

3月1日(水)～

欠席連絡システム運用開始

※COCOOは、様々な機能が一括して行えるシステムになっておりますが、まずは、欠席連絡から移行し、軌道に乗った段階で、順次、その他の機能の活用を進めて参ります。

▼卒業式当日の在校生について

卒業式の当日(3月17日)、在校生(1年～5年)は、臨時休業となります。ご承知おきください。

▼全国児童画コンクール 作品展示について

スーパーたまや協賛「全国児童画コンクール」の応募作品が、スーパーたまや浜見平店に以下の日程で展示されます。

2月6日～2月12日…梅小1年～3年の作品

2月13日～2月19日…梅小4年～6年の作品

▼登下校中・下校後の子どもたちの安全について

登下校中または下校後、子どもたちが不審者と思われる状況に遭遇した時には、急いでその場を離れること・必要に応じて防犯ブザーを使用すること・近くの家へ助けを求め、日常的に指導しています。ご家庭におかれましても、上記のことをお話していただいた上で、実際にそのようなことが起きた場合には、茅ヶ崎警察署に一報、連絡をしてください。また、学校にもご連絡いただければ、内容によっては、教職員で共有し児童指導につなげることができます。これからも、対策を講じながら、子どもたちが安心して生活できるよう進めていきます。

▼キャリアパスポートのファイルについて

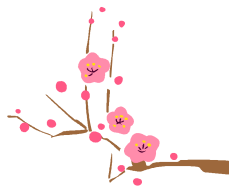
一昨年度から、キャリアパスポートの活動を実施しております。この活動は、特別活動を中心として、自らの学習状況やキャリア形成を見通したり、振り返ったりしながら、自身の変容や成長を自己評価する活動の蓄積を行うものです。節目ごとに自己の振り返りをし、シートに記す活動を通じて保管・蓄積したものを、専用のファイルに綴じ込み、高校卒業まで取りためていきます。

ファイルは、転出する際または小学校を卒業する際に、次の学校で使用できるよう、一時返却いたします。必ず進学先に持って行ってください。

≪3月の主な行事予定≫

- 3日(金) SC(スクールカウンセラー)来校
- 6日(月) ALT(外国人英語指導助手)来校
- 7日(火) ALT来校
- 10日(金) SC(スクールカウンセラー)来校
- 13日(月) ALT来校
- 14日(火) ALT来校
- 15日(水) 給食終了
- 16日(木) 卒業式準備

- 17日(金) 卒業式 1年～5年は臨時休業
- 24日(金) 修了式・離任式
- 25日(土) 学年末休業(至4月5日)



▼給食費引き落とし金額にご注意！

今年度も、円滑な納入にご協力をくださりありがとうございます。2月の給食費の引き落としは、2・3月の2ヶ月分(8300円)の引き落としとなります。お忙しいこととは存じますが、手数料37円も含め残金の確認をお願いいたします。

引き落とし日…2月10日(金)

再引き落とし日…2月20日(月)

引き落としができなかった場合には、保護者の方が直接ご来校いただき、手数料を含めた金額を現金でお支払いいただくことになっておりますことをご承知おきください。

▼「梅の輪子ども見守り隊」の皆様

見守り隊の皆様、改めまして、日々、子どもたちの安全を見守ってください、ありがとうございます。朝は、大変冷え込みが厳しいです。くれぐれも無理のないようお願いいたします。

コロナ前には、本校の児童会行事「6年生を送る会」にご参観いただき、子どもたちが学校で活動する姿をご覧いただくことで、感謝の思いを伝えさせていただいておりました。学校行事のあり方を根本的に考え直す中で、来年度以降は、地域の方々にご来校いただける機会を作って参りたいと考えています。

今後とも、梅田小学校の子どもたちの健やかな成長を見守ってくださいますようお願い申し上げます。