



円中ニュース

No 8 (令和2年10月30日)

発行 茅ヶ崎市立円蔵中学校

校長 中村 一生

一息つく間もなく、後期が始まりました。毎朝校門から見る丹沢、秦野方面の山々も、日を追うごとに色づき秋を感じさせてくれます。明るく挨拶を交わしながら門をくぐっていく生徒たちの目線も、しっかりと上がっています。とても落ち着いた安心できる環境で学校生活を過ごしている証だとうれしく思っています。

さて、一つの節目を迎えるとよく「振り返り」をしましょう！と言われますが、「振り返り＝反省」となっている人はいませんか？振り返り (reflection) は自らの言動や傾向を客観的に捉えて、**次に向けた改善点をみつけ改善に向けて実行すること**を意味します。

「反省」はすでに起きてしまった事に対して、その結果や要因またはその結果に対する責任に注目するものです。なので、私は学習面や日頃の活動に対して「反省」することは勧めません。特に周囲からその結果に対して「なんで(Why)?」と問われると、責められる気持ちになり、それ以上責められないようにするための答えを考えてしまいます。(経験上、「なんで」と聞かれるときは大抵悪いことをしたときです。)でも、「なにが、あなたをそうさせましたか?」と言われると、安心してその問題を考えることができます。そして、その問題の答えを自分で見つけることができれば、本当の「振り返り」の効果がでるのです。いつも「**なりたい自分を思い出しましょう**」と言っていますが、それは現状に眼を向けるより、将来なりたい自分像を描き、そうなった自分をどんどんイメージすることで、その達成に向けてより行動を起こすようになるからです。「あの山の頂上から見る景色は綺麗だ！さあ頑張って歩こう！」と言われても歩きだせないけど、「あそこに登って見てみたい」と自分の思いが強いと、自然と歩き出しますよね。その周りにいる私たちは、そんなみなさんを見守りながら、必要な場面で水や杖を渡す存在になりたいと想っています。



11月の主な行事予定



日	曜	朝読	学校行事	日	曜	朝読	学校行事
1	日			16	月		中央委員会
2	月		全校朝会(放送)	17	火		
3	火		文化の日	18	水		
4	水		3年後期中間試験・1, 2年診断テスト	19	木		食育の日
5	木		3年後期中間試験 薬物乱用防止教室(2年)	20	金		生徒総会(放送)
6	金	○	避難訓練(雨天:順延)	21	土		
7	土			22	日		
8	日			23	月		勤労感謝の日
9	月		常任委員会 心臓検診(1年)	24	火		特別支援学校募集期間(~11/26)
10	火		常任委員会報告 特別支援学校高等部願書配布(~11/13)	25	水	○	
11	水	○		26	木		ALT来校
12	木			27	金	○	ALT来校
13	金	○	サイバー犯罪防止教室	28	土		
14	土		地区美術展(~12/6)	29	日		
15	日			30	月		3年個人面談① ALT来校

【男子ソフトテニス部】

〈令和2年度茅ヶ崎・寒川地区中学校秋季ソフトテニス大会〉

団体戦の部： 第3位 個人戦の部： 第3位 ◇□◇・◇□ 組

【女子ソフトテニス部】

〈令和元年度湘南ブロック中学校ソフトテニス1年生研修会〉

団体戦の部： 第3位

〈令和2年度茅ヶ崎・寒川地区中学校秋季ソフトテニス大会〉

団体戦の部： 第3位 個人戦の部： 優勝 □◇・◇□ 組
第3位 □◇・◇□ 組



【陸上部】

〈神奈川県中学校総合体育大会 茅ヶ崎地区予選会〉

男子走高跳： 第2位 □◇ ◇□ (記録：1m55)

男子砲丸投： 第1位 □◇ ◇□ (記録：9m02)

【創意工夫研究作品展】

〈第49回茅ヶ崎市小学校中学校創意工夫・研究作品展〉

研究作品部門： 金賞： □◇ ◇□

銀賞： □◇ ◇□

努力賞： □◇ ◇□

(放送)で紹介し、後日校長室で表彰しました。

校長室前



*後期始業式

〈掃除用モップの購入〉

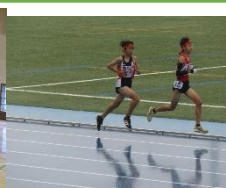
日頃より、地域の皆様より、本校生徒を見守りいただきありがとうございます。
また、この度円蔵推進協より、今年度の学校における「新型コロナウイルス感染症予防」のためにとご寄付をいただきました。そこで、本校では感染予防のため日常の清掃は掃き掃除のみとしていましたが、雑巾を装着して使用するモップを購入させていただきました。おかげさまで、生徒、職員とも、とても喜んで使わせていただいています。



〈新人戦〉

10月に入り各運動部とも、いわゆる新人戦が始まりました。新型コロナウイルス感染症予防のため今年、保護者の皆様が会場内での応援は、ご遠慮いただいております。

各部とも熱戦を繰りひろげています。



各部の活躍の様子を、校内に掲示してあります。来校の際にご覧いただければと思います。