

# すこやかだより 4月号

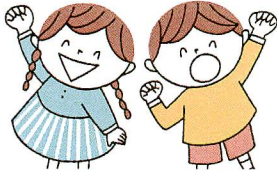
2024.4.10

茅ヶ崎市立松浪小学校

保健室

## 「新年度スタート」

健康的な生活 心がけようね



ちよっぴり遅く咲いた桜に迎えられ新しいクラスにドキドキ・ワクワクする皆さんと33クラスでスタートしました。

みなさんがこころも体も元気に過ごせるように保健室からいろいろな情報を伝えていきます。4月から6月は保健行事がたくさんあります。人と比べるのでなく一人ひとりの健康や成長を確認していきましょう。

けんこうしんだんよてい

## 4月の健康診断予定

4月の保健目標

自分のからだをよく知ろう

月	火	水	木	金
8 始業式 保健 調査票 回収	9 入学式	10	11	12 計測6年
15 計測5年	16 計測4年 聴力3年	17 計測3年 聴力5年	18 計測2年 聴力5年	19 計測1年① 聴力3年
22 計測1年②	23 聴力2年 計測予備日	24 聴力1年	25 聴力1年	26 聴力予備日
29 昭和の日	30 視力4年	5/1 しんでんず 心電図1年	5/2 視力1年①	5/3 けんぽうきねんび 憲法記念日

今年度、お世話になる

学校医・学校歯科医の先生

内科 真下先生 丸山先生

眼科 兼本先生

耳鼻科 榎本先生

歯科 小原先生 小松田先生



今年も

保健室

みんなの元気

保健教育

健康診断

発育測定

応急手当

健康観察

一時休養

相談

応援します！

今年度の保健室

は、永埜昭恵・岩本彩花の2人でスタートします

保健室からみなさんをサポートしていきますので、よろしくお願ひします。



## 「ドキドキ」を「わくわく」に

どうしよう

できるかな

自分にかける言葉を  
変えると

失敗したら... どうせ... どうして...

ここで成功したら... どうせなら... どうしたら...

誰でも感じる時ってありますよね

できている未来をイメージすることで気持ちが落ち着きワクワクしてきます

1年ぶりに戻ってまいりました。名字が変わり、岩本彩花です！またみんなと一緒に過ごせることがとっても嬉しいです。たくさんお話ししましょうね～！



## 【保健調査票の記入について】

緊急（けがや病気）の時に使用します。年度途中で緊急連絡先や体のことなど何か加除訂正があった場合は、すみやかに担任にお知らせください。

## 【出席停止について】



学校は多くの子どもたちが集まっているため、感染症が流行しやすい環境にあります。そこで、周囲への感染拡大を防ぐため、学校感染症にかかった場合医師の登校許可が出るまでは登校できません。この間の欠席は出席停止扱い（欠席したことにならない）になります。登校許可証明書は、茅ヶ崎医師会との話し合いで市の負担となっているため無料になっています。ただし、医師会に加入していない医療機関や他市では有料の場合があります。そのような場合は、連絡帳での報告で構いません。（※インフルエンザと新型コロナウイルス感染症の場合証明書は発行されませんので、学校で発行する「インフルエンザ・新型コロナウイルス感染症登校連絡票」をご提出ください。

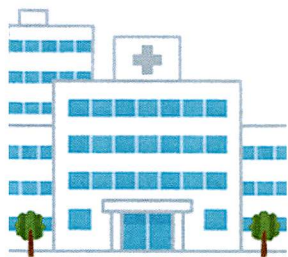


## 【朝の健康観察について】

登校前に、お子さんの様子（体調・顔色・食欲）を確認し、いつもと違う様子の時には無理をせずに休養をとるようにしてください。欠席や遅刻の場合は朝8:15までにCocooまたは連絡帳にてお知らせください。また、登校する場合はご相談の連絡が取れるようにお子さんに「行き先や帰宅時間」などお話しくださると助かります。



## 【学校管理下のけがについて】



学校でけがをして（登下校中も含む）病院にかかった場合、独立行政法人スポーツ振興センターから、医療費の一部及び見舞金が支給されます。もし、けがをして病院にかかった場合は担任にお知らせ下さい。家庭負担が（保険証を使った場合）窓口支払い1500円以上の時に該当になります。また、医療証を使って窓口支払いがない場合も一部支給されます。詳しくは該当者にお渡しする資料をご確認ください。

## 【スクールカウンセラー(SC)、スクールソーシャルワーカー(SSW)について】

子育てや発達の相談や、福祉的なサポートの相談などお気軽にどうぞSCの今年度の詳しい日程は決まり次第学校だよりやすこやかだよりでお知らせします。相談のご希望がある場合は担任または保健室までお問い合わせください。（SSWは不定期に来校しています。）

